

DEPISTAGE DU CANCER COLORECTAL, UN TEST SIMPLE ET RAPIDE QUI PEUT VOUS SAUVER LA VIE !



Contacts presse :

Antennes 41/45
Karine VAILLANT

Tél : 02 54 43 54 05

k.vaillant@depistage-cancer.fr

Antennes 28/37

Marine PETIBON

Tél : 02 34 38 94 20

m.petibon@depistage-cancer.fr

Antenne 18/36

Magali GOBIN

Tél : 02 54 60 67 57

m.gobin@depistage-cancer.fr



Mars est un mois de mobilisation nationale contre le cancer colorectal. C'est l'occasion de rappeler que ce cancer encore peu connu du grand public peut être prévenu et guéri dans la majorité des cas lorsqu'il est détecté tôt.

Le cancer colorectal touche chaque année 43 000 personnes. Il s'agit du 3^e cancer le plus fréquent chez l'homme après les cancers de la prostate et du poumon et du 2^e le plus fréquent chez la femme après le cancer du sein.



Dépister ce cancer est possible grâce au test immunologique de recherche de sang dans les selles à faire tous les 2 ans entre 50 et 74 ans.

Le Centre Régional de Coordination des Dépistages des Cancers (CRCDC-CVL) envoie tout au long de l'année des courriers aux personnes concernées les invitant à parler du dépistage du cancer colorectal avec leur médecin. Le médecin remet le test de dépistage ou adresse vers un spécialiste, un gastroentérologue, si un suivi particulier est nécessaire. Le test de recherche de sang dans les selles est rapide, efficace et à faire chez soi.

Moins de 30% des personnes réalisent leur test en France. Les acteurs de la santé se mobilisent en Mars pour accentuer l'information grand public sur ce dépistage qui peut sauver des vies.

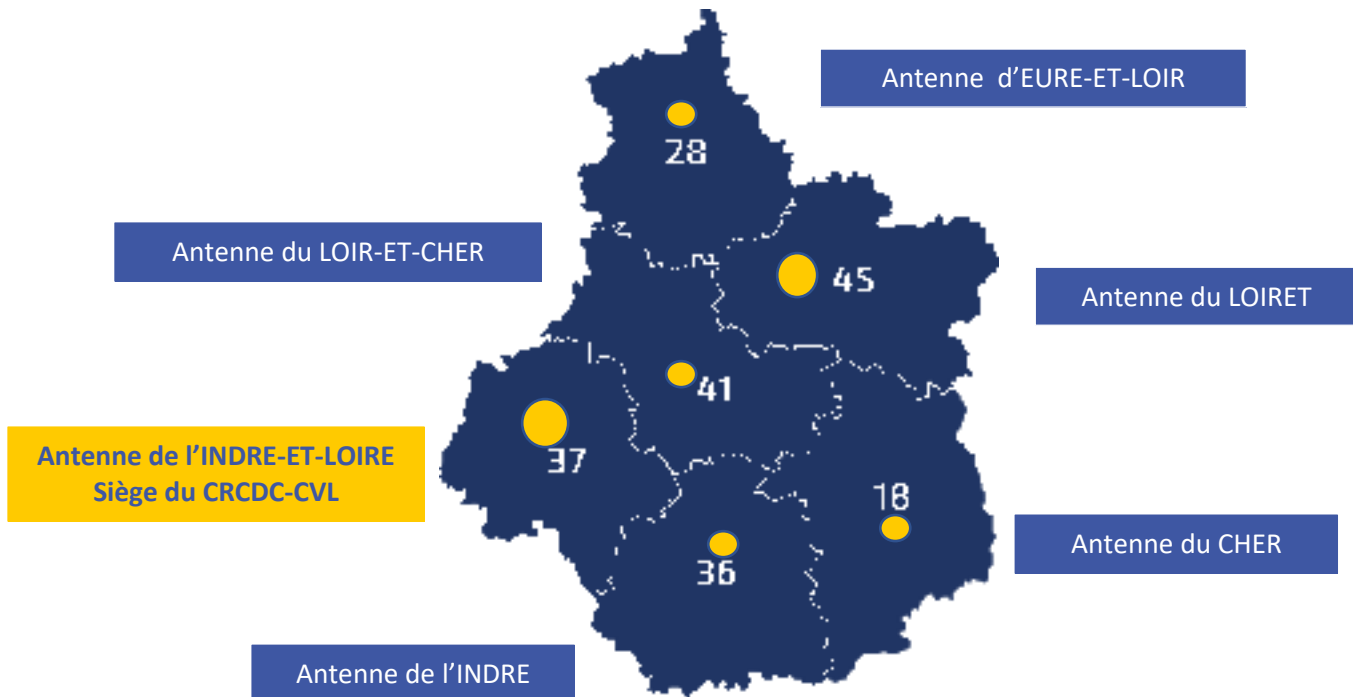
Les professionnels de santé et le CRCDC-CVL restent mobilisés pendant l'épidémie de Covid-19 pour assurer les actions de prévention habituelles. Ainsi, réaliser son dépistage du cancer colorectal permet de continuer à prendre soin de soi.

Table des matières

PRESENTATION DU CENTRE REGIONAL DE COORDINATION DES DEPISTAGES DES CANCERS - CENTRE VAL DE LOIRE	3
LE CANCER COLORECTAL EN QUELQUES CHIFFRES.....	4
LA PARTICIPATION AU DEPISTAGE ORGANISE DU CANCER COLORECTAL POUR LA PERIODE 2019- 2020.....	5
LA PARTICIPATION 2019-2020.....	5
IMPACT DE LA PARTICIPATION SUR L'INCIDENCE ET LA MORTALITE PAR CANCER COLORECTAL..	6
Les objectifs du dépistage organisé du cancer colorectal.....	6
LES CANCERS DEPISTES GRÂCE AU TEST IMMUNOLOGIQUE EN 2019-2020.....	7
L'HISTOIRE NATURELLE DU CANCER COLORECTAL	7
LES RECOMMANDATIONS FRANÇAISES DE LA HAUTE AUTORITE DE SANTE (HAS)	8
LE PROGRAMME DE DEPISTAGE ORGANISE DU CANCER COLORECTAL	8
EN PRATIQUE.....	9
LE KIT DE DEPISTAGE : COMMENT L'OBTENIR ?	9
LE PROGRAMME DE DEPISTAGE ORGANISE SE DERoule EN DEUX TEMPS	11
PREVENTION DU CANCER : en complément du dépistage, les bons gestes à adopter.....	11
LUTTE CONTRE LES INEGALITE EN SANTE	12
OUTILS DE COMMUNICATION MIS A DISPOSITION PAR L'INCa.....	12
LES ACTIONS GRAND PUBLIC EN REGION CENTRE-VAL DE LOIRE.....	13
LES STRUCTURES DE DEPISTAGE EN REGION CENTRE-VAL DE LOIRE	14
LEXIQUES	14
SOURCES.....	14

PRESENTATION DU CENTRE REGIONAL DE COORDINATION DES DEPISTAGES DES CANCERS - CENTRE VAL DE LOIRE

Le Centre Régional de Coordination des Dépistages des Cancers (CRCDC) Centre - Val de Loire est en charge de l'organisation du dépistage du cancer du sein, colorectal et du col de l'utérus sur la Région. Une antenne du CRCDC est présente dans chaque département.



L'Assurance maladie est un acteur majeur dans l'organisation des dépistages en finançant une partie de l'activité du CRCDC ainsi que les examens de dépistage : prise en charge à 100% sans avance de frais pour le test de recherche de sang dans les selles, la mammographie de dépistage et l'analyse du prélèvement cervico-utérin pour les femmes invitées par le CRCDC. L'Etat finance l'autre partie de l'organisation des dépistages des cancers.

LES MISSIONS DU CRCDC-CVL :

- Inviter les populations concernées aux dépistages (sein, colorectal et col de l'utérus)
- Suivre les résultats des dépistages positifs
- Organiser la seconde lecture des mammographies de dépistage
- Informer et sensibiliser le grand public sur l'importance des dépistages en contribuant à la lutte contre les inégalités en santé sur le territoire
- Organiser la formation des médecins et professionnels de santé sur les dépistages
- Veiller à la qualité du dispositif
- Collecter les données pour le pilotage et l'évaluation nationale des programmes en lien avec Santé publique France

LE CANCER COLORECTAL

2^e
CANCER
LE PLUS MEURTRIER
APRÈS LE CANCER
DU POUMON

17 100
DÉCÈS PAR AN

43 000
NOUVEAUX CAS
chaque année en France



**CE CANCER EST L'UN DES PLUS
FRÉQUENTS :**

IL TOUCHE 4 **HOMMES** SUR 100 ET
2 **FEMMES** SUR 100,
GÉNÉRALEMENT **APRÈS 50 ANS**

PRÈS DE **95%**

DES CAS DE CANCER COLORECTAL
SURVIENNENT APRÈS 50 ANS.

**DÉTECTÉ TÔT, LE CANCER COLORECTAL PEUT ÊTRE
GUÉRI DANS 9 CAS SUR 10**

LE CANCER COLORECTAL EN QUELQUES CHIFFRES

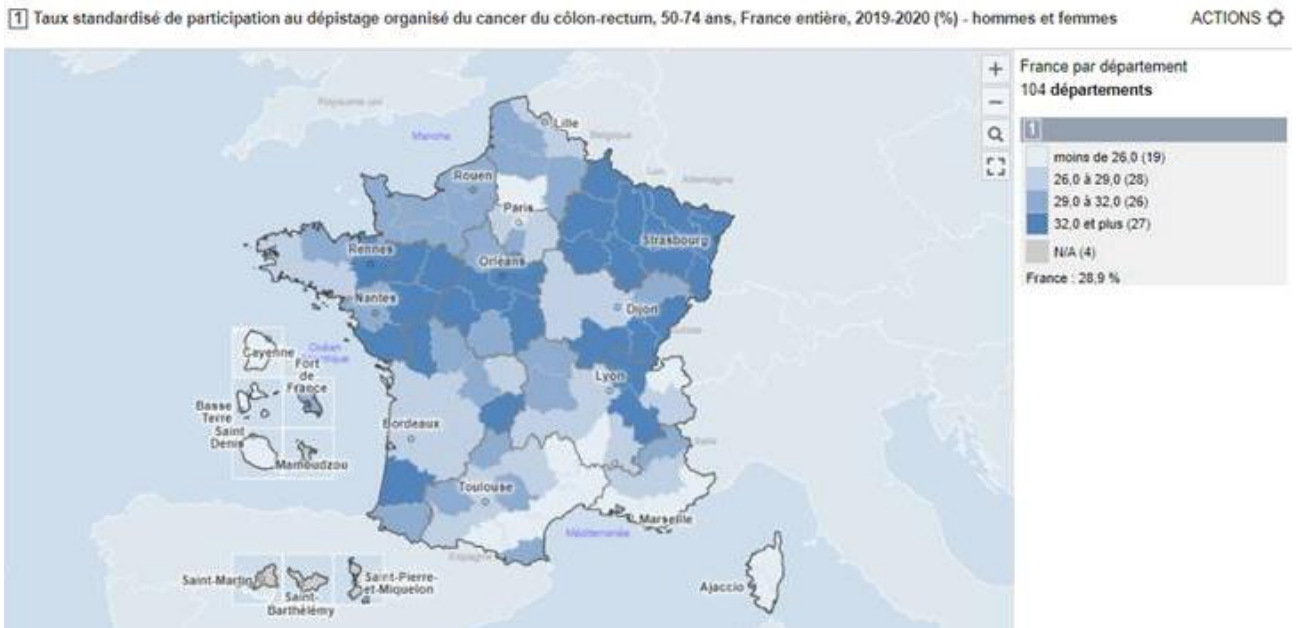
DANS LA RÉGION CENTRE-VAL DE LOIRE

Dans la région Centre-Val de Loire, 1874 cancers du côlon et du rectum sont diagnostiqués en moyenne chaque année (1068 chez les hommes et 806 chez les femmes). L'incidence dans la région Centre-Val de Loire du cancer colorectal est similaire à celle observée au niveau national mais au niveau infrarégional, l'Indre présente une sur-incidence chez les hommes par rapport à la France métropolitaine. Chaque année, on compte en moyenne 809 décès liés à ce cancer dans la région. La mortalité par cancer colorectal dans la région Centre-Val de Loire est proche de celle observée au niveau national. Au niveau infrarégional, il est noté une surmortalité chez les hommes pour les départements de l'Indre et du Cher.

Source : Jeannel D, Catelinois O, Cariou M, Billot-Grasset A, Chatignoux É. Estimations régionales et départementales d'incidence et de mortalité par cancers en France, 2007-2016. Centre-Val de Loire. Saint-Maurice : Santé publique France, 2019. 167 p. Disponible à partir des URL : <https://geodes.santepubliquefrance.fr> <http://lesdonnees.e-cancer.fr/> <http://www.santepubliquefrance.fr/> <https://www.e-cancer.fr>

LA PARTICIPATION AU DEPISTAGE ORGANISE DU CANCER COLORECTAL POUR LA PERIODE 2019-2020

LA PARTICIPATION 2019-2020



Source : Santé Publique France

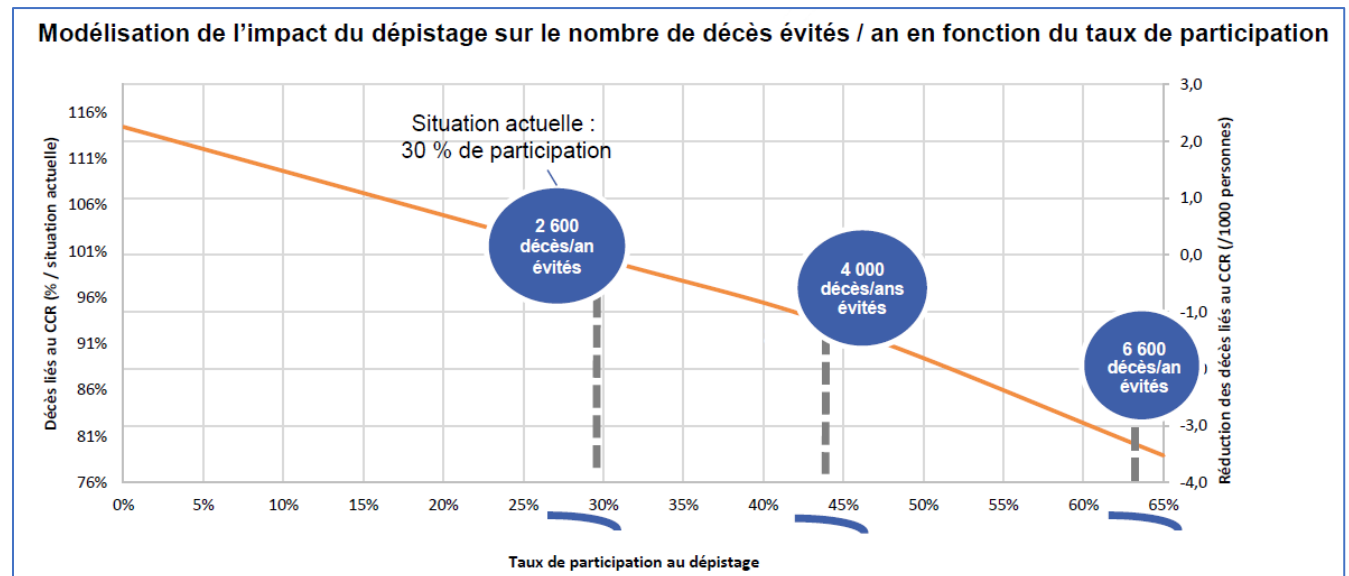
LE CHER (18)	34,5 %
L'EURE-ET-LOIR (28)	30,5 %
L'INDRE (36)	30,9 %
L'INDRE-ET-LOIRE (37)	37 %
LE LOIR-ET-CHER (41)	37,6 %
LE LOIRET (45)	32,1 %
En Région Centre-Val de Loire	33,7 %
En France	28,9 %
NB : le taux de participation jugé acceptable au niveau européen est de 45%.	

La participation aux dépistages organisés des cancers (sein, colorectal et du col de l'utérus) a été impactée par l'épidémie de Covid 19. Nous avons en effet observé une diminution de la participation de la population à ces trois dépistages. Même si la lutte contre le Covid-19 occupe le premier plan dans l'espace médiatique, il est important de rappeler que les soins habituels et les actes de prévention doivent être poursuivis (dans les conditions permettant le respect des gestes barrières).

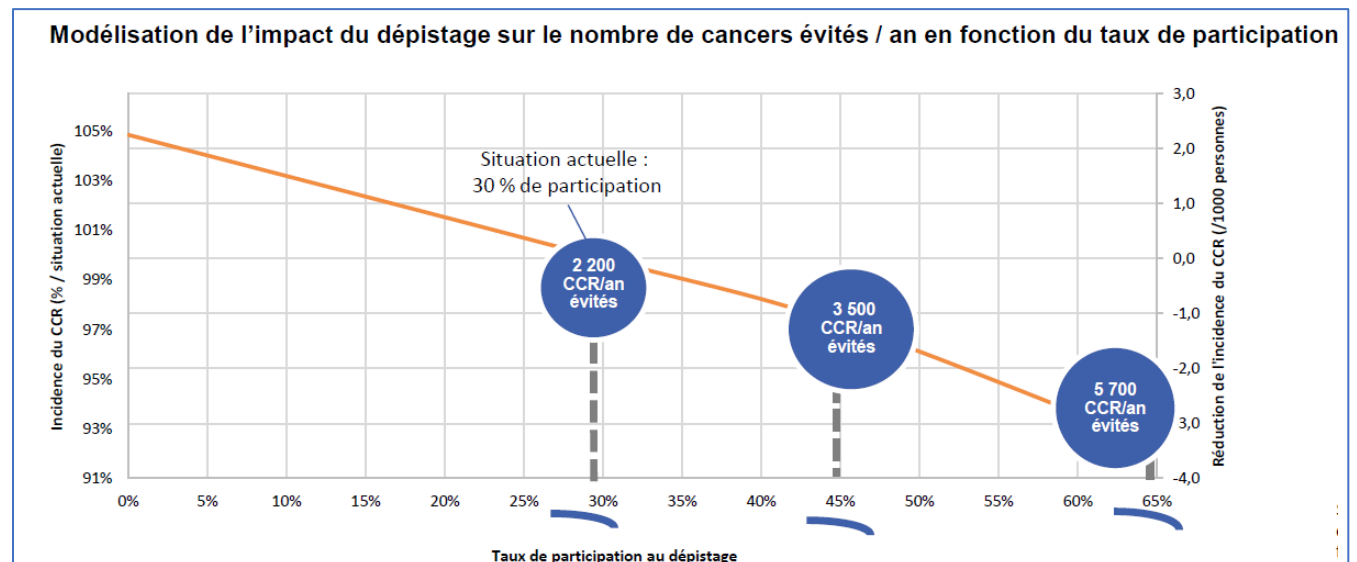
IMPACT DE LA PARTICIPATION SUR L'INCIDENCE ET LA MORTALITE PAR CANCER COLORECTAL

Les objectifs du dépistage organisé du cancer colorectal

- Réduire le nombre de décès par cancer colorectal (mortalité)
- Atteindre 65% de participation



- Réduire le nombre de nouveau cas de cancer colorectal (incidence/prévention)
- Atteindre 65% de participation



Source : Évaluation médico-économique du dépistage du cancer colorectal -Rapport technique, INCa, 2019

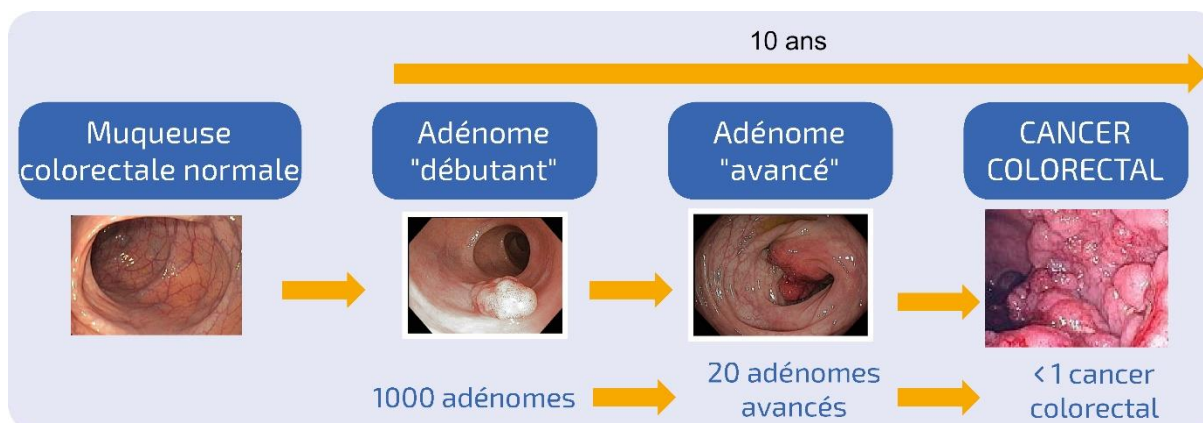
LES CANCERS DEPISTES GRÂCE AU TEST IMMUNOLOGIQUE EN 2019-2020

	Nombre d'adénomes	Nombre de cancers
CHER (18)	512	59
L'EURE-ET-LOIR (28)	512	73
L'INDRE (36)	404	46
L'INDRE-ET-LOIRE (37)	858	116
LOIR-ET-CHER (41)	554	66
LOIRET (45)	1017	112

NB : Ces données ne sont pas définitives et sont actualisées régulièrement.

L'HISTOIRE NATURELLE DU CANCER COLORECTAL

Le cancer du côlon se développe dans plus de 80 % des cas, à partir d'une tumeur bénigne appelée **polype adénomateux**, qui évolue lentement à l'intérieur du colon. Certains de ces polypes vont se transformer en cancer. L'évolution d'un **adénome** en cancer prend en général entre 10 à 15 ans.



Le dépistage consiste à rechercher du sang dans les selles par un test immunologique à faire chez soi tous les deux ans. En faisant ce test régulièrement, on augmente ses chances de détecter un saignement lié à un adénome. Celui-ci une fois dépisté pourra être traité avant qu'il n'évolue en cancer.

La réalisation d'un test de dépistage, tous les deux ans entre 50 et 74 ans dans le cadre du programme de dépistage organisé, est associée à une réduction du risque de présenter un cancer colorectal au cours de la vie de 24 % pour les hommes et de 21 % pour les femmes, et à une réduction du risque de décéder du cancer colorectal, de 51 % pour les hommes et de 43 % pour les femmes.

LES RECOMMANDATIONS FRANÇAISES DE LA HAUTE AUTORITE DE SANTE (HAS)

La stratégie de dépistage dépend des trois niveaux de risque de développer un cancer colorectal. L'âge auquel commencer à réaliser un dépistage régulier du cancer colorectal, les modalités d'investigation et le rythme à respecter varient selon le niveau de risque des personnes.

Toute personne âgée de 50 à 74 ans, sans histoire familiale ni antécédents personnels de cancer colorectal ou d'adénome et ne présentant pas de symptôme évocateur est considérée comme « à risque moyen ». Elle est éligible au programme de dépistage organisé du cancer colorectal.

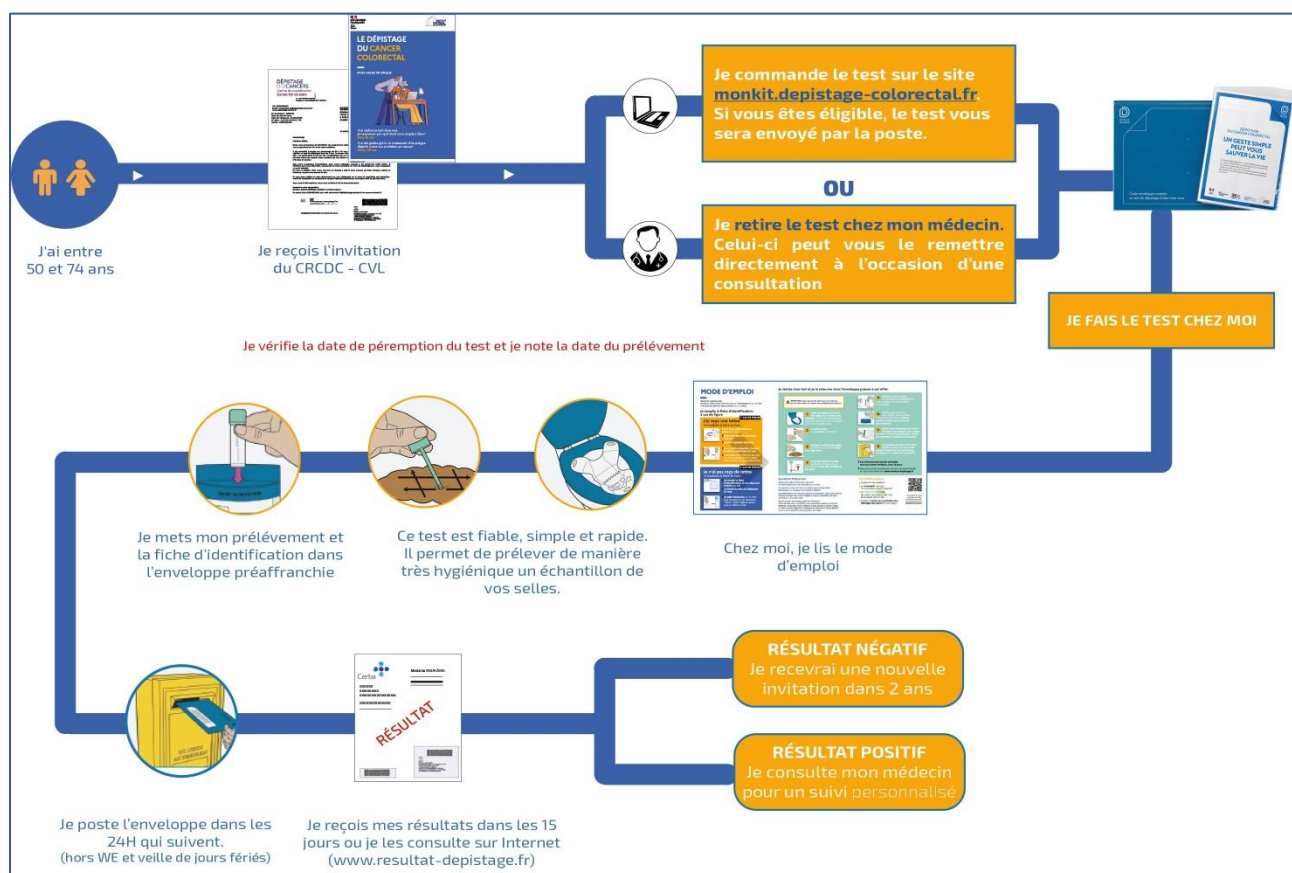
	RISQUE MOYEN	RISQUE ELEVE	RISQUE TRES ELEVE
QUI EST CONCERNE ?	<p>Population générale :</p> <ul style="list-style-type: none"> 50 à 74 ans Sans symptôme Sans antécédents personnels et/ou familiaux 	<p>Antécédents d'adénomes ou de cancer colorectal</p> <ul style="list-style-type: none"> Personnel Familial avant 65 ans (ou 2 cancers du côlon au 1^{er} degré quel que soit l'âge) <p>Maladies inflammatoires chroniques de l'intestin</p>	<p>Prédispositions héréditaires</p>
QUELLE STRATEGIE DE DEPISTAGE ?	<p>DEPISTAGE ORGANISE</p> <ul style="list-style-type: none"> Test de recherche de sang occulte dans les selles Tous les 2 ans 	<p>DEPISTAGE INDIVIDUEL</p> <ul style="list-style-type: none"> Consultation chez un gastroentérologue Coloscopie 	<p>DEPISTAGE INDIVIDUEL</p> <ul style="list-style-type: none"> Consultation oncogénétique Consultation chez un gastroentérologue

LE PROGRAMME DE DEPISTAGE ORGANISE DU CANCER COLORECTAL

Le dépistage organisé du cancer colorectal s'adresse aux femmes et aux hommes âgés de 50 à 74 ans, ne présentant ni symptômes, ni facteurs de risque autre que l'âge soit 16,5 millions de personnes. Tous les 2 ans, elles sont invitées par courrier à réaliser un test de dépistage qui consiste en la recherche de sang occulte dans les selles.

Le test de dépistage du cancer colorectal est un test simple et efficace à réaliser chez soi. Il consiste à prélever des selles grâce à un bâtonnet fourni dans le kit de dépistage. Le test ainsi qu'une fiche d'information à compléter sont à adresser au laboratoire en charge du dépistage au niveau national (une enveloppe pré-affranchie est contenue dans le kit).

EN PRATIQUE



LE KIT DE DEPISTAGE : COMMENT L'OBTENIR ?

- **RETRAIT DU KIT CHEZ UN PROFESSIONNEL DE SANTE** (médecin généraliste, gastroentérologue, gynécologue, médecin exerçant dans un Centre d'examen de santé). Celui-ci peut remettre un test directement à son patient, à l'occasion d'une consultation. Il déterminera si le test est approprié en fonction de l'histoire personnelle de la personne.

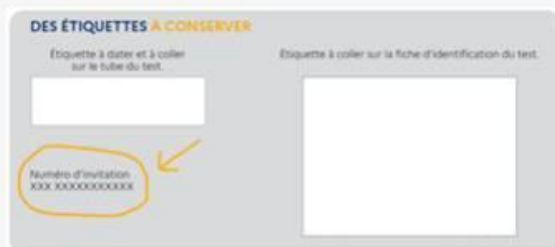
NOUVEAUTES 2022

- **COMMANDE DU KIT DE DEPISTAGE EN LIGNE** : les personnes ayant reçu une invitation du CRCDC pourront se connecter à un site internet, répondre au questionnaire sur son histoire personnelle et familiale et recevoir le kit à domicile en fonction de ses réponses sous une quinzaine de jours.



Je m'identifie en renseignant le numéro d'invitation que j'ai reçu par courrier

Vous avez reçu un courrier sur lequel figure votre numéro d'invitation (en dessous de l'étiquette à coller sur le tube).



En cas de difficulté, contactez le **centre de coordination des dépistages des cancers de votre région (CRCDC)** @.

CONSULTER L'ANNUAIRE DES CRCDC ↔



JE COMMANDE MON KIT DE DÉPISTAGE DIRECTEMENT EN LIGNE.

En seulement quelques clics sur monkit.depistage-colorectal.fr



DÉPISTAGE DES CANCERS
Centres de coordination Régionaux



5 étapes simples et rapides pour commander mon kit



1 Je me connecte sur monkit.depistage-colorectal.fr



2 Je m'identifie en renseignant le numéro d'invitation que j'ai reçu par courrier.

3 Je réponds au questionnaire médical pour vérifier si je suis concerné(e) par ce dépistage.

4 Je renseigne mes coordonnées pour recevoir le kit directement dans ma boîte aux lettres.

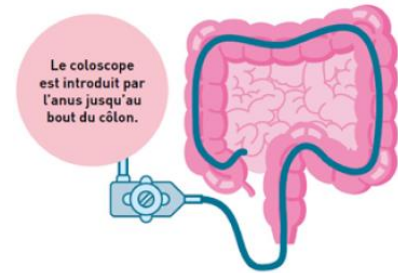
5 Je vérifie mes coordonnées, je valide ma commande et je reçois mon kit de dépistage sous 15 jours ouvrés.



- ➔ **REMISE DU KIT PAR LES PHARMACIENS** : Les modalités d'accès au kit de dépistage évoluent également avec la remise par les pharmaciens qui est **prévue pour le 2^{ème} semestre 2022**. Ces mesures viennent en complément de la remise par le médecin traitant.

LE PROGRAMME DE DEPISTAGE ORGANISE SE DEROULE EN DEUX TEMPS

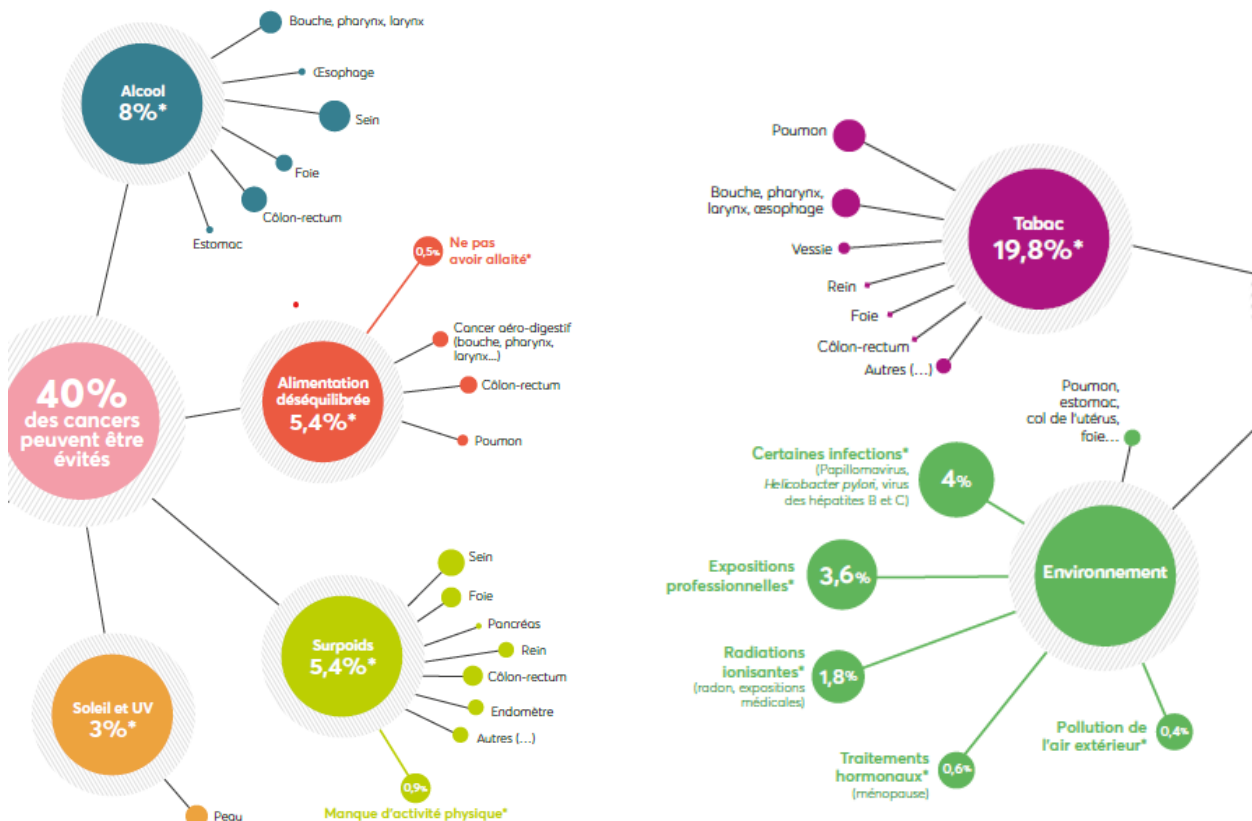
- Un test immunologique de recherche de sang occulte dans les selles pour toutes les personnes éligibles. Dans 96% des cas, le test ne révèle rien d'anormal.
- Une coloscopie pour les personnes ayant un résultat positif. Dans 4% des cas, le test détecte du sang dans les selles. Dans ce cas, le médecin adressera son patient vers un gastro-entérologue afin qu'il réalise une coloscopie.



Un cancer colorectal est détecté dans un peu moins de 10% des cas, par contre les lésions précancéreuses (adénomes avancés) sont plus fréquentes et sont retrouvées dans 26 à 40 % des cas. Dans 30% des cas, la coloscopie ne retrouve aucune anomalie.

PREVENTION DU CANCER : en complément du dépistage, les bons gestes à adopter

On estime aujourd'hui que 40% des cancers pourraient être évités en limitant nos expositions à des facteurs de risque au quotidien. Ainsi des gestes simples jour après jour permettent de prendre sa santé en main pour réduire le risque de développer un cancer : ne pas fumer, diminuer sa consommation d'alcool, manger équilibré et varié, se protéger du soleil... Retrouvez les conseils de l'Institut national du cancer : [Feuilletable \"Agir pour sa santé\" \(e-cancer.fr\)](http://Feuilletable \)



LUTTE CONTRE LES INEGALITE EN SANTE

Le CRCDC est particulièrement engagé dans la lutte contre les inégalités en santé. Sollicité par l'ARS pour la co construction de la feuille de route régionale dans le cadre de la stratégie nationale de lutte contre le cancer, le CRCDC souhaite défendre les territoires les plus vulnérables.

L'augmentation de la participation aux dépistages des cancers des personnes en situation de handicap ou en situation de vulnérabilité socio-économique est un enjeu important. Dans ce cadre, le CRCDC-CVL mène des actions tout au long de l'année avec ses partenaires sur les territoires :

- Sensibilisation des personnes en situation de réinsertion professionnelle
- Actions de sensibilisation en partenariat avec les Resto du Cœur, Emmaüs solidarité, CIDFF, maisons de quartier
- Actions de sensibilisation auprès des salariés en partenariat avec des entreprises

En 2021, ce sont près de 40 actions de communication qui ont été menées auprès du public dans la Région.

OUTILS DE COMMUNICATION MIS A DISPOSITION PAR L'INCa

L'Institut National du Cancer lance une campagne d'information sur le dépistage organisé du cancer colorectal. Cette campagne **surnommée « Fil rouge », joue sur le levier des souvenirs générationnels des personnes de plus de 50 ans.**

Accéder à la campagne « Fil rouge » [CRCDC CENTRE-VAL DE LOIRE - YouTube](#)

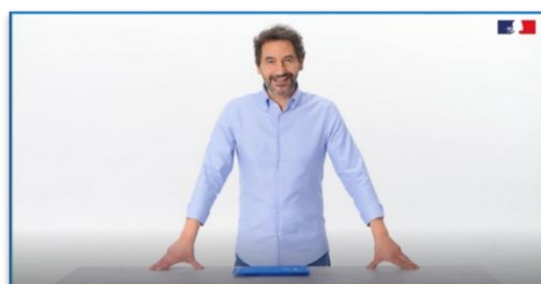
Des films d'animation

[Le cancer colorectal, pourquoi se faire dépister ?](#)

[Dépistage du cancer colorectal : Qui, Quand, Comment ?](#)



Visionnez le mode d'emploi vidéo du test de dépistage et téléchargez les documents disponibles en plusieurs langues : [Le dépistage du cancer colorectal en pratique - Dépistage du cancer colorectal \(e-cancer.fr\)](#)



LES ACTIONS GRAND PUBLIC EN REGION CENTRE-VAL DE LOIRE

Département du 18	
14/03/2022 – Saint-Doulchard 9h-17h Hôpital privé Guillaume de Varye	Stand à l'hôpital privé Guillaume de Varye Pour plus d'information : communication.36@depistage-cancer.fr
19/03/2022 – Saint-Doulchard 9h-17h Domaine de Varye	Village santé. Conférence sur le cancer colorectal : dépistage, traitement, après-cancer... Pour plus d'information : communication.36@depistage-cancer.fr
Département 37	
18/03/2022 – Amboise 10h-18h Square des anciens combattants de l'AFN	Côlon Tour : stand et « animation » Côlon géant permettant de mieux connaître le cancer colorectal. Organisé par la Ligue contre le cancer, la CPAM, le CLS Pays Loire Touraine.
22/03/2022 – Visio conférence 18h	Visio conférence organisée par la CPAM sur le dépistage du cancer colorectal par le Dr Sengchanh, médecin coordonnateur au CRCDC-CVL. Les personnes affiliées à la CPAM de 49 à 74 ans ont reçu un mail d'invitation à participer gratuitement. Pour plus d'information : communication.37@depistage-cancer.fr
27/03/2022 – Esvres sur Indre 9h-13h	Marche bleue organisée par le CORT 37 – stand d'information. Pour plus d'information : communication.37@depistage-cancer.fr
Département 41	
06/03/2022- Stade de Vineuil 8h -12h	Marche bleue (parcours familial 5 km et parcours initiés 10 km). Stands d'information Ligue contre le cancer et CRCDC41. Organisée par Mutuale, la mutuelle familiale au profit de la Ligue contre le cancer.
31/03/2022- Mondoubleau 9h – 17h	Rendez-vous santé organisés par la CPAM 41. La population est invitée à venir gratuitement à la rencontre des intervenants professionnels de la santé sur différents thèmes (diabète, nutrition, cœur, vaccination, bilan de santé, social et dépistage des cancers. Communication.41@depistage-cancer.fr
Département 45	
25/03/2022 – La Chapelle St Mesmin	Côlon Tour

LES STRUCTURES DE DEPISTAGE EN REGION CENTRE-VAL DE LOIRE

<p>Antenne du Cher – 18 485 route de Varye 18230 Saint-Doulchard</p> <p>Contact colorectal : 02 18 37 06 41 Colorectal.18@depistage-cancer.fr</p>	<p>Antenne d'Indre-et-Loire – 37 CHRU de Tours 2 boulevard Tonnellé 37044 Tours Cedex 9</p> <p>Contact colorectal : 02 47 47 98 92 contact.37@depistage-cancer.fr</p>
<p>Antenne d'Eure-et-Loir – 28 6 rue Blaise Pascal Technopolis 2 – Bâtiment A 28000 Chartres</p> <p>Contact colorectal : 02 38 54 74 02 Colorectal.28-45@depistage-cancer.fr</p>	<p>Antenne de Loir-et-Cher – 41 Tour de consultations 3 rue Robert Debré 41260 La Chaussée-Saint-Victor</p> <p>Contact colorectal : 02 54 43 54 04 Colorectal.41@depistage-cancer.fr</p>
<p>Antenne de l'Indre – 36 Centre Médico-social Rue Jules Chauvin 36000 Châteauroux</p> <p>Contact colorectal : 02 54 60 67 56 Colorectal.36@depistage-cancer.fr</p>	<p>Antenne du Loiret – 45 959 rue de la Bergeresse 45160 Olivet</p> <p>Contact colorectal : 02 38 54 74 02 Colorectal.28-45@depistage-cancer.fr</p>

LEXIQUES

Incidence : Nombre de nouveaux cas d'une maladie, pendant une période donnée et pour une population déterminée.

Polypes : excroissances qui se développent sur la muqueuse du côlon et du rectum.

Adénome : tumeur épithéliale bénigne. Ses critères morphologiques (taille, composante villositaire, etc) influenceront le risque de survenue d'un cancer.

Test immunologique : il s'agit d'un test biochimique qui mesure la présence ou la concentration d'une macromolécule ou d'une petite molécule dans une solution, grâce à l'utilisation d'un anticorps ou d'une immunoglobuline.

SOURCES

Institut National du Cancer. Site : e-cancer.fr

Santé Publique France. Site : santepubliquefrance.fr