



vous guider



Les élus de la MSA Beauce Coeur de Loire

► Elections MSA 2015

www.msa-beauce-coeurdeloire.fr



L'essentiel & plus encore

Les missions de la MSA Beauce Coeur de Loire



- Assurer la protection sociale au sein d'un guichet unique pour les salariés et les non salariés agricoles : versement des prestations (famille, retraite, santé), encaissement des cotisations, prévention, santé au travail...

- Développer une action sanitaire et sociale : aides, dépendance, précarité, insertion par l'emploi, structures d'accueil collectives...

- Animer et développer les territoires autour de projets sociaux

- Proposer des services aux personnes : portage de repas, aide à domicile, télé sécurité ...

Les élus
de la MSA
(mandat 2010-2015)

72 400
électeurs
adhérents
à la MSA Beauce
Coeur de Loire



3 collèges

- 1^{er} collège : représentants des exploitants non employeurs de main-d'œuvre
- 2^e collège : représentants des salariés sur liste syndicale
- 3^e collège : représentants des exploitants employeurs de main-d'œuvre

Nous délégués de la MSA

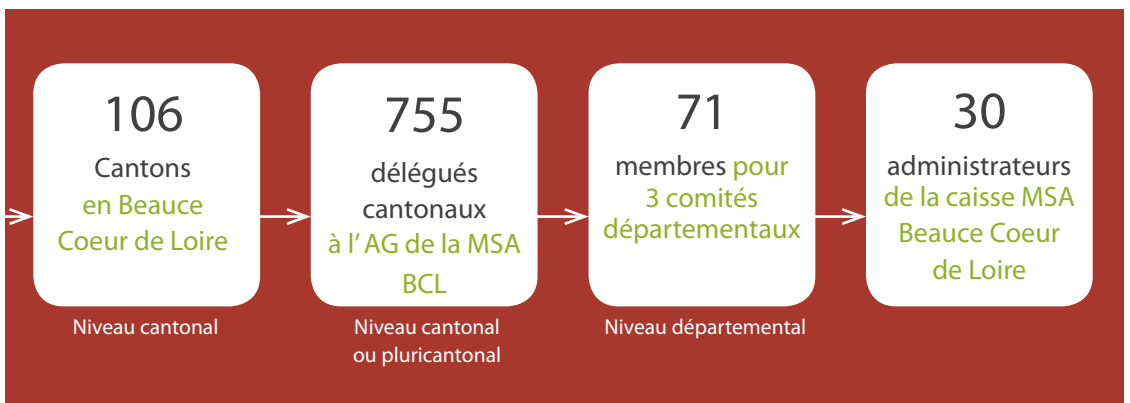
Agriculteurs, salariés de l'agriculture, employeurs, actifs ou retraités, nous nous intéressons aux questions sociales et à la vie de nos territoires.

Chacun de nous appartient à un réseau de près de 755 délégués hommes et femmes de terrain bénévoles, élus par les adhérents pour cinq ans.

Nous agissons en équipe avec les autres délégués de nos cantons en :

- participant à l'animation de notre territoire
- contribuant au déploiement de projets
- représentant localement la MSA

avec un appui départemental : l'animateur de l'échelon local



> Nous sommes des relais entre la MSA et ses adhérents

Nous avons appris à connaître la MSA et recevons des informations de façon privilégiée, ce qui nous permet d'**orienter** les adhérents.

Proches de ces personnes, nous connaissons leurs besoins ou leurs difficultés et pouvons **interpeller** la MSA pour que les services de la caisse interviennent.

Au courant des actions de la MSA, nous en parlons autour de nous. Nous contribuons ainsi à les **faire connaître** pour en faire bénéficier le plus grand nombre.



Mr Lionel BLOUIN
Elu du Cher

Orienter vers les services

// *Nous pouvons être sollicités par les adhérents pour toutes questions et les orientons vers le bon service. Par exemple, à la suite d'un signalement d'une personne en danger (risque suicidaire), nous saisissons la cellule de prévention et d'accompagnement qui va proposer de mettre en place les aides nécessaires pour permettre de soulager la souffrance (écoute, accompagnement médical, psychologique, social ou professionnel). Tout cela se fait dans le respect de la confidentialité.*

//

La MSA accompagne ses délégués

- > Le Conseil d'administration les tient informés de ses décisions et les mobilise (actions locales, manifestations telles que forums...).
- > Ils peuvent assister à des réunions d'information et des sessions de formation.
- > Pour faciliter l'exercice de leur mission, les délégués sont organisés en échelons locaux accompagnés par des animateurs de la MSA.

Nous proposons des solutions pour améliorer les conditions de vie et de travail de nos ressortissants, notamment par le développement de la prévention dans de nombreux domaines (Santé Sécurité au Travail dans les entreprises et les exploitations, santé publique, éducation sanitaire, action sociale, services sur les territoires...).

Nous pouvons aussi être force de proposition pour la création de prestations extralégales (aide aux personnes en situation de précarité...).

Nous pouvons permettre l'évolution des droits en remontant les besoins au Conseil d'Administration de la Caisse puis au niveau national (ex : création des Indemnités Journalières AMEXA (depuis 2014)).



Mr Bernard GIRAUD
Elu du Cher

La MSA s'adapte aux réalités de la population agricole

- > Elle est gouvernée par des élus représentant l'ensemble du milieu professionnel agricole et des adhérents. Ils en connaissent les spécificités et les enjeux et peuvent les retraduire dans leurs décisions.
- > Par exemple, la MSA développe des actions de prévention et de santé au travail, pour les salariés et les non salariés, adaptées aux spécificités de leurs métiers.
- > Autre exemple, la MSA s'attache à améliorer les conditions de vie des familles avec la mise en place de crèches.

> Nous participons à des projets

Proches des assurés, nous proposons et accompagnons des projets d'actions sociales, de santé et de développement local. Pour cela, nous identifions les besoins des personnes et des territoires, nous proposons des solutions adaptées et mettons en place des actions associant adhérents, populations et partenaires.



M. Claude LEROY
(Elu d'Eure et Loir)

Se mobiliser pour créer une maison de santé pluriprofessionnelle

// *Nous savons que les départs en retraite de plusieurs médecins en milieu rural sont des préoccupations des habitants. Nous participons au comité de pilotage pour le développement d'une maison de santé avec l'appui de la coordinatrice MSA Beauce Cœur de Loire en charge du projet.*

//



Ensemble et avec nos partenaires nous avons pu participer à la création de 3 Maisons de Santé Rurales (La Guerche 18, Sancerre 18, Senonches 28) et deux projets sont en cours (Sancoins 18, Bellegarde 45)

locaux

// *C'est au cours de la création de la MARPA que j'ai été sollicité pour devenir trésorier adjoint. Puis je suis finalement devenu président de la MARPA de BLANCAFORT, mission que j'ai acceptée avec la volonté d'aider les personnes âgées et leur éviter d'être isolées.*

C'est ainsi qu'avec la responsable de la maison, nous nous attachons à organiser un lieu de vie agréable pour accompagner au mieux nos aînés.

Les résidents occupent des logements privés et peuvent, à leur gré, bénéficier des activités communes qui leur sont proposées (repas, animations...). La plupart d'entre eux viennent de notre territoire.

Aujourd'hui, plusieurs délégués font partie du Conseil d'Administration de la MARPA

//



M. Bernard THOMAS

Elu du Loiret

La MARPA est une petite unité de vie chaleureuse et ouverte sur l'environnement. Elle accueille une vingtaine de résidents dans des logements privés

→ Participer à la gestion d'une MARPA*

*Maison d'Accueil Rurale pour les Personnes Âgées

10 Maisons d'Accueil Rurale de Personnes Agées en fonctionnement et deux en projet :

- > Cher : Blancafort – Saulzais le Potier – Charenton du Cher – La Chapelle d'Angillon – Lury sur Arnon – Savigny sur Sancerre (en projet)
- > Loiret : Nesploy – Ervauville – Sermaises – Chilleurs aux Bois – Corbeilles en Gâtinais (en projet)
- > Eure et Loir : Margon

> Nous nous impliquons sur le plan local

Nous sommes des acteurs de la vie locale et professionnelle du monde agricole. Nous pouvons présenter les positions et les actions de la MSA auprès de ses partenaires et lors de manifestations locales.



Mme Aurélia SOLER,
Elue d'Eure et Loir

Représenter la MSA

// En tant que déléguée MSA, j'ai été sollicitée par le maire de ma commune pour siéger au Centre Communal d'Action Sociale (CCAS). Dans ce rôle, je participe à la politique sociale de la commune. Et de nombreuses actions ont pu avoir lieu, comme par exemple, Planetarisks (le module de prévention des accidents domestiques) ou le programme mémoire PAC Eureka, ainsi que des réunions d'information : les zoonoses, les complémentaires santé...



La MSA, une présence reconnue avec ses délégués

> Grâce à des élus, la voix de la MSA peut se faire entendre dans les différentes instances sanitaires et sociales (Relais Assistantes Maternelles, Micro Crèche, les Associations d'Aide à Domicile...)

Cette présence, reconnue sur le terrain, lui permet de faire valoir les intérêts des adhérents de la MSA BCL, en étant associé aux différentes actions menées.

> Etre formé pour informer

La MSA informe ses délégués de l'actualité de leur Caisse et de la protection sociale (ex : le Bimsa, bulletin d'information des caisses, sites Internet des MSA...)

Des informations régulières en Beauce Cœur de Loire :

Avec Vous Employeurs

Avec Vous Exploitants

Avec Vous Familles

Avec Vous Retraités

Site Internet : www.msa-beauce-coeurdeloire.fr



La MSA forme ses délégués s'ils le veulent, pour les aider à assumer leur mandat dans les meilleures conditions et compléter leurs connaissances : Journées Portes Ouvertes de la Caisse, formation à la connaissance de la MSA, formation à différents savoir être et savoir faire, production de documents (guides du délégué, de l'administrateur, brochure « Les élus de la MSA » présentant les missions des délégués...)

Quelques exemples de formations dispensées en Beauce Cœur de Loire :

Argumenter et convaincre

La politique sociale européenne

L'évolution démographique de l'agriculture

...

Les principaux partenaires de la MSA

- > Les collectivités territoriales
- > Les organismes professionnels agricoles
- > Les organismes sociaux
- > Les associations

> Ensemble, nous faisons vivre

Lors des contacts avec les adhérents, nous pouvons expliquer le fonctionnement de la protection sociale et la nécessité que chacun ait un comportement responsable (consommation de médicaments, recours aux soins...).

Grâce à notre implication dans les actions de la MSA, nous pouvons aider les gens et améliorer leur vie quotidienne.

Le fonctionnement démocratique de la MSA accorde une place à tous les élus. Ils peuvent s'exprimer, donner leur avis, prendre part à la réflexion et aux orientations de leur caisse lors des réunions qui leur sont consacrées.



Mme Maryvonne CHEVALIER
Elue du Loiret

→ Informer et responsabiliser

// Durant notre mandat, nous avons organisé des conférences débats pour promouvoir les actions de prévention santé proposées par la MSA : Les ateliers du bien vieillir, le programme PAC EUREKA pour la mémoire, la prévention des chutes, les ateliers bien-être et nutrition, ...» Nous avons également mis en place plusieurs sessions de secourisme ainsi que des réunions de préventions des risques professionnels. Grâce à notre implication active sur le territoire, de nombreuses personnes ont été informées de nos réunions et y ont participées.



La MSA comprend 35 MSA, 273 agences et 1500 échelons locaux. Elle reste proche de ses adhérents, à travers son réseau d'élus et ses comités départementaux.

le mutualisme

L'animation des échelons locaux est confiée aux élus Beauce Cœur de Loire, pour mettre en place des projets et agir concrètement pour les adhérents

- Actions dans le cadre d'Octobre Rose pour la prévention du cancer du sein
- Actions de prévention du suicide
- Troubles musculo-squelettiques
- Sessions de préparation à la retraite
- Prévention routière
- Alzheimer
- Ateliers du Bien Vieillir
- PAC ou PEPS Eureka
- etc ...



Une réunion d'information sur la prévention routière dans le loiret



Un module Planetarisks dans le cher

→ Les délégués travaillent en équipe, ce qui facilite la mise en place d'actions.

Réalisations concrètes des élus en Beauce Cœur de Loire

423 actions ont été menées avec les élus :

- en prévention santé (56 actions)
- en faveur des seniors (319 actions)
- à l'intention des actifs (48 actions).

Le mandat est accompagné

- Par les animateurs des échelons locaux (salariés de la MSA en charge de la vie mutualiste) pour mettre en place des actions sur le terrain, organiser des réunions d'informations.

Pour le Loiret : Magali MILLANOLE

02 38 60 54 25/ 06 25 97 38 38 – millanole.magali@bcl.msa.fr

Pour le Cher : Fabienne CLEMENT

02 48 55 40 15 / 06 72 86 84 15 – clement.fabienne@bcl.msa.fr

Pour l'Eure et Loir : Perrine RIBOT

02 37 30 45 46 / 06 85 31 03 97 – ribot.perrine@bcl.msa.fr

- Par d'autres élus (administrateurs, membres du comité départemental, présidents d'échelon local) pour agir plus efficacement en réseau.
- Par les services de la Caisse pour un appui technique.