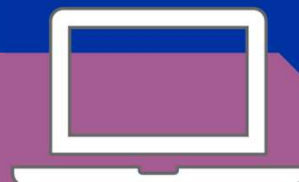


sudaquitaine.msa.fr

# MA MSA EN LIGNE



Gérer mes coordonnées bancaires

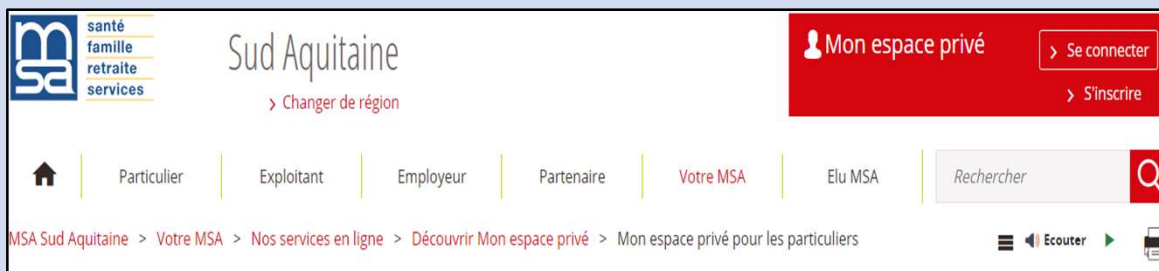


# Rendez-vous sur le site sudaquitaine.msa.fr



## 1 Aller en haut de la page d'accueil

Rubrique « Mon espace privé » puis « Se connecter »



## 2 Se connecter

### Se connecter à Mon espace privé

✕ Fermer

**Se connecter**

Identifiant  
  
[Où trouver mon identifiant ?](#)

Mot de passe  
  
[J'ai oublié mon mot de passe](#)

**S'inscrire**

Vous n'avez pas encore de compte MSA ?  
Inscrivez-vous rapidement dès maintenant.

**Aide à la connexion**

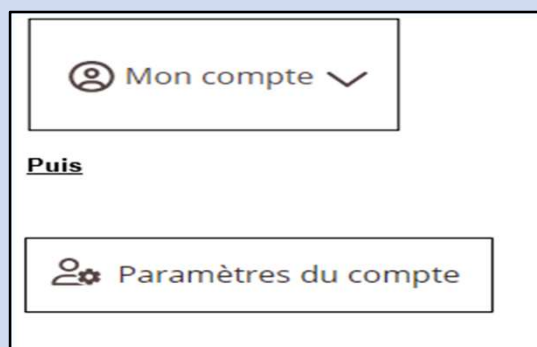
Renseignez votre numéro de département :

OU

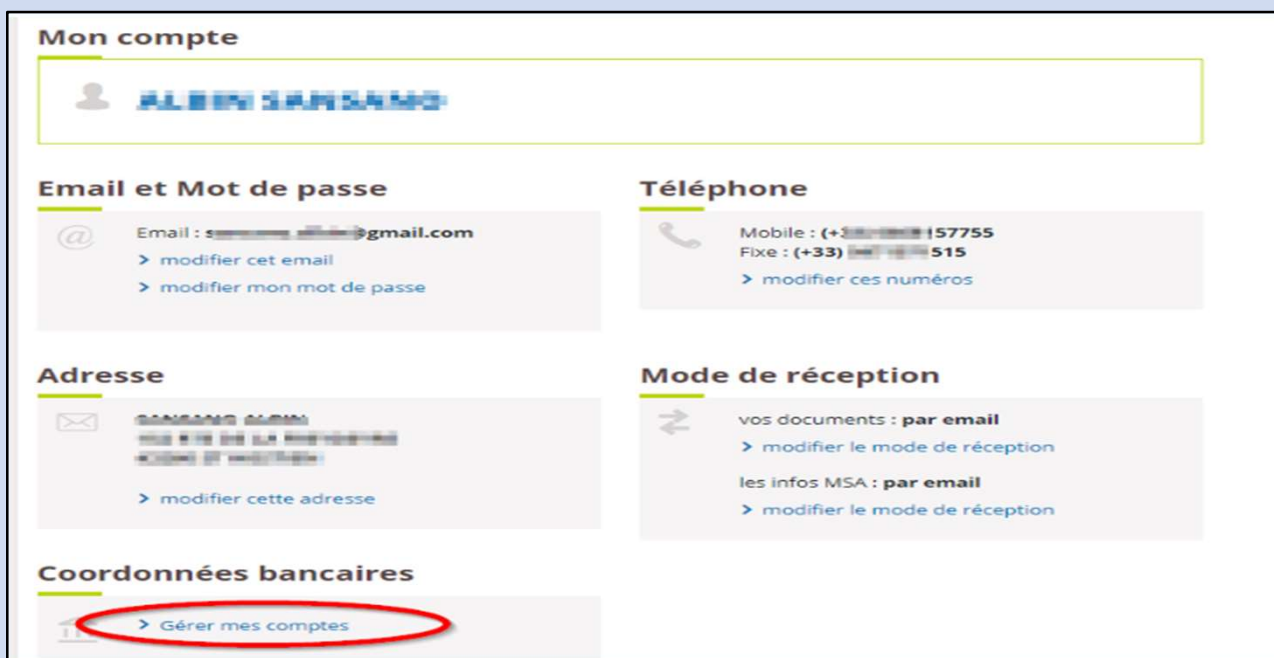
S'identifier avec FranceConnect  
[Qu'est-ce que FranceConnect ?](#)

Rendez-vous sur le site  
sudaquitaine.msa.fr

**3** Aller dans la rubrique « mon compte » :  
Puis Paramètres du compte



**4** Aller dans la rubrique Coordonnées bancaires  
Gérer mes comptes



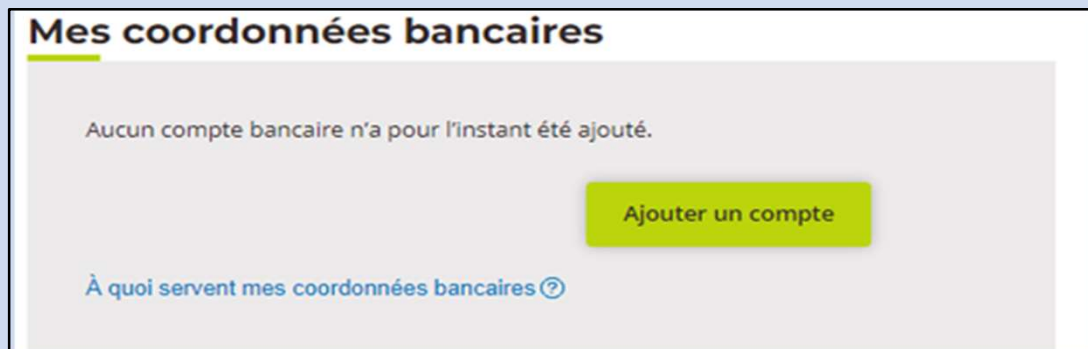
Rendez-vous sur le site  
sudaquitaine.msa.fr

✓

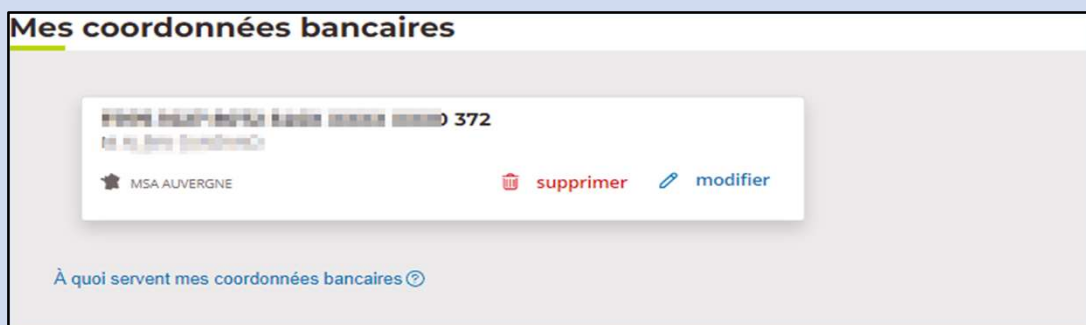
**5**

## Partie 1: Consultation des coordonnées

- ✓ Les coordonnées bancaires ne figurent pas dans le dossier :  
Vous pouvez saisir un compte en cliquant sur « Ajouter un compte »



- ✓ Un compte est connu dans le dossier :  
Vous pouvez :
- Supprimer le compte ( vous ne pourrez le supprimer que si vous renseignez de nouvelles coordonnées bancaires)
  - Modifier le compte



Rendez-vous sur le site  
sudaquitaine.msa.fr



- **Si plusieurs modes de paiements sont connus par la MSA:**  
Pour chacun des comptes, l'intitulé « général » ou le domaine ( famille, retraite, santé, complémentaire...) est indiqué entre votre nom et le nom de la caisse

A screenshot of the MSA user interface showing two account entries. Each entry includes a bank account number (FR76 1831 5100 000X XXXX XXX5), the account holder's name (SOUBI POLINE &amp; GUYONNE JEANINE for the first, SOUBI POLINE for the second), the account type (RETRAITE SALARIES and SANTE), and the MSA branch (MSA MIDI-PYRÉNÉES SUD). Each entry also has 'supprimer' and 'modifier' buttons.

- **Un numéro de portable doit être enregistré:**

La MSA doit avoir connaissance de votre numéro de portable car la validation se fait par SMS. Vous êtes invité à renseigner votre n° de téléphone avant de poursuivre votre déclaration.

### Mes coordonnées bancaires

Veillez renseigner un numéro de téléphone mobile afin de pouvoir ajouter un compte bancaire.

Sinon, vous pouvez nous transmettre votre RIB par le dépôt de document.

Envoyer un document

À quoi servent mes coordonnées bancaires ?

Rendez-vous sur le site  
sudaquitaine.msa.fr



➤ **Partie 2 : Ajout, modification ou suppression des coordonnées bancaire**

**Saisie d'un compte individuel**

L'écran ci-dessous présente la modification d'un compte individuel.

Les coordonnées connues par la MSA pour le mode de paiement en cours de modification sont affichées sur la première ligne (1).

Le nouvel IBAN doit être saisi dans la zone (2).

Le nom du titulaire du compte est affiché par défaut (3).

Si le nom du titulaire est différent (4) que celui indiqué par le service Vous devrez envoyer votre nouveau RIB via le service en ligne [Déposer des documents](#).

Pour valider les nouvelles coordonnées vous devez cocher la case "**Je certifie que ce compte m'appartient**" (5).

The screenshot shows a web form titled "Mes coordonnées bancaires". It contains the following elements:

- 1**: A red box highlights the text "Modification du compte" and the current IBAN "FR76 3000 4884 2600 0048 0523 485".
- 2**: A red box highlights an input field for the new IBAN, containing "FR76 3000 4004 2600 0048 0523 485".
- 3**: A red box highlights the account holder's name "PAILLE AMANDINE".
- 4**: A red box highlights a checkmark and the text "Nom/Prénom différent sur le RIB".
- 5**: A red box highlights an unchecked checkbox with the text "Je certifie que ce compte m'appartient".

At the bottom of the form, there are two buttons: "Retour" (left) and "Suivant" (right).

Rendez-vous sur le site  
sudaquitaine.msa.fr



### Saisie d'un compte joint

- Pour ajouter un compte joint vous devez renseigner votre IBAN (1) et le nom et prénom de l'autre titulaire du compte (2)

**Mes coordonnées bancaires**

**Ajout d'un compte**

IBAN  
Où trouver mon IBAN ⓘ

1

⚠ Veuillez renseigner cette information

Est-ce un compte joint ?

Oui  Non

**Titulaire du compte**  
PITALUA VICENTE

**Autre titulaire du compte**

Nom  2

Prénom

✓ Nom/Prénom différent sur le RIB

Je certifie que ce compte m'appartient

Retour Suivant

## Rendez-vous sur le site sudaquitaine.msa.fr

### ➤ **Suppression d'un compte**

Vous devez cliquer sur "supprimer" puis authentifier avec le code reçu par SMS. Cette fonctionnalité **est disponible pour les modes de paiement spécifiques**.

La suppression d'un mode de **paiement général n'est pas permise**.



### ➤ **Authentification de l'ajout, la modification ou la suppression d'un compte**

Pour authentifier l'ajout, la modification ou la suppression d'un compte vous devez renseigner le code reçu par SMS et valider.





Rendez-vous sur le site  
sudaquitaine.msa.fr

➤ **Ecran de saisie du code validation**

**Mes coordonnées bancaires**

**Vérification par code SMS**

Merci de bien vouloir saisir le code envoyé au XX XX XX XX 13 :

[Retour](#)

➤ **Page de confirmation**

Une fois le code d'authentification saisi la page de confirmation s'affiche.  
Le service précise que votre demande a bien été transmise et que vous serez informé par mail dès que la MSA aura validé votre demande.

**Mes coordonnées bancaires**


 **Votre demande d'ajout de compte a bien été communiquée à votre caisse.**

**FR76 2321 123 [REDACTED] 02**

**COMPTES PRINCIPAL**

**MSA MIDI-PYRÉNÉES SUD**

Ce nouvel IBAN n'est pas encore actif, un mail vous sera envoyé dès sa validation.

 Le PDF est en cours de création, veuillez patienter...

[Retour à tous mes comptes](#)

**Je donne mon avis**

SERVICES PUBLICS\*

Rendez-vous sur le site  
sudaquitaine.msa.fr



Un message d'attente d'intégration du RIB reste ensuite présent 3 jours sur le service en ligne.

**Mes coordonnées bancaires**

FR76 1720 6002 795X XXXX XXX1 089  
M MIGUEL

MSA LORRAINE supprimer modifier

⏸ Une action récente a été effectuée sur ce compte. Aucune nouvelle action n'est possible pour le moment. Le compte redeviendra modifiable dans un à trois jours.

[À quoi servent mes coordonnées bancaires ?](#)

## LE SAVEZ-VOUS ?

- ❖ Vous pouvez adresser un document à la MSA via le Service en ligne « Envoyer un document », accessible depuis « Mon espace privé », rubrique Particulier / Contacts et échanges
- ❖ La MSA met à votre disposition un service d'assistance Internet pour vous accompagner si vous rencontrez des difficultés à l'utilisation des services en ligne. L'assistance Internet est à votre disposition au

03 20 900 500  
du lundi au vendredi  
de 8h30-12h15 et de 13h30 -16h30