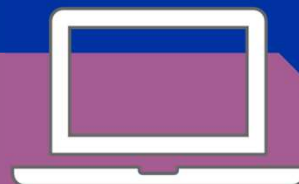


sudaquitaine.msa.fr

# MA MSA EN LIGNE



Mot de passe oublié



# Rendez-vous sur le site sudaquitaine.msa.fr



## 1

### Aller en haut de la page d'accueil

Cliquez sur **Se connecter**

The screenshot shows the MSA Sud Aquitaine website. At the top left is the MSA logo with 'santé', 'famille', 'retraite', and 'services' listed. The main header says 'Sud Aquitaine' with a 'Changer de région' link. A red navigation bar on the right contains 'Mon espace privé' with 'Se connecter' and 'S'inscrire' buttons. Below this is a horizontal menu with 'Particulier', 'Exploitant', 'Employeur', 'Partenaire', 'Votre MSA', and 'Elu MSA'. A search bar is on the right. At the bottom, there is a breadcrumb trail: 'MSA Sud Aquitaine > Votre MSA > Nos services en ligne > Découvrir Mon espace privé > Mon espace privé pour les particuliers'.

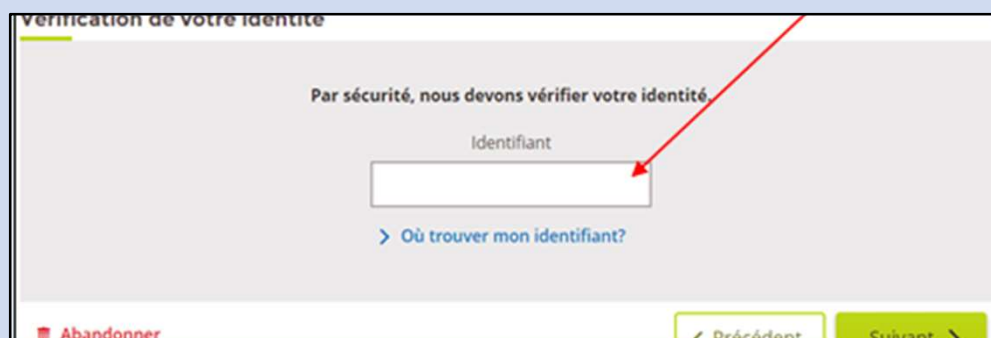
## 2

Cliquez sur « **J'ai oublié mon mot de passe** »

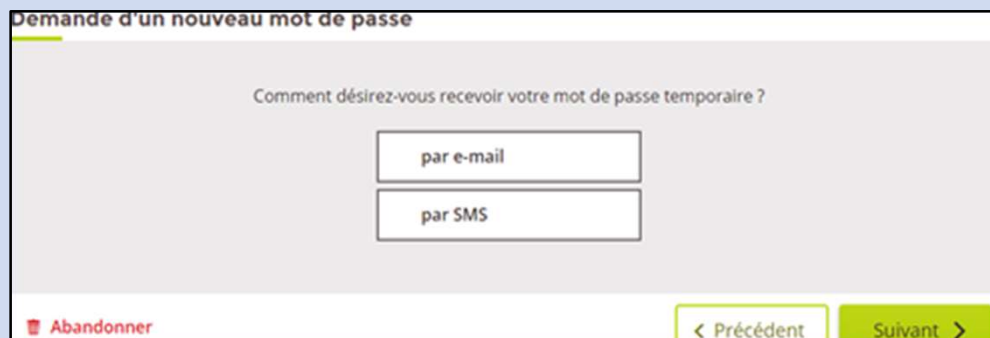
The screenshot shows the 'Se connecter à Mon espace privé' page. It has a 'Fermer' button in the top right. On the left, there is a 'Se connecter' section with a user icon, a 'Se connecter' button, and a link 'Où trouver mon identifiant?'. Below this is a 'Mot de passe' field with a 'voir' icon and a link 'J'ai oublié mon mot de passe'. A 'Se connecter' button is at the bottom of this section. In the middle, there is an 'ou' separator. Below that is a 'S'identifier avec FranceConnect' button and a link 'Qu'est-ce que FranceConnect?'. On the right, there is an 'S'inscrire' section with a user icon, a 'S'inscrire' button, and text: 'Vous n'avez pas encore de compte MSA ? Inscrivez-vous rapidement dès maintenant.' Below this is an 'Aide à la connexion' section with a question mark icon, a 'Renseignez votre numéro de département :' label, a text input field, and a 'Valider' button.

Rendez-vous sur le site  
sudaquitaine.msa.fr

### 3 Reportez le n° de sécurité sociale figurant sur la carte VITALE :



### 4 Choisissez le mode de réception du mot de passe temporaire



Rendez-vous sur le site  
sudaquitaine.msa.fr



**5**

**Vous recevez un code de sécurité à 4 chiffres (valable 30mn) qui est à saisir :**

A screenshot of a web page titled "Demande d'un nouveau mot de passe". The page has a light beige background. At the top, it says "Un code de confirmation vous a été envoyé par sms". Below this, it prompts the user to "Saisir le code de confirmation" with a white input field. A green "Valider" button is positioned below the input field.

**6**

**Reconnectez-vous à votre Espace Privé en utilisant le mot de passe qui vous a été envoyé par sms ou par mail:**

A screenshot of a web page titled "Confirmation". The page has a light beige background. It displays the message: "Un mot de passe temporaire vous a été envoyé par SMS." Below this, it states: "Vous pourrez le modifier après vous être connecté à Mon espace privé MSA." and "Si vous ne recevez pas ce mot de passe, merci de contacter votre caisse." At the bottom, there is a blue button with the text "Accéder à Mon espace privé".

Rendez-vous sur le site  
sudaquitaine.msa.fr



7

## Personnalisez votre mot de passe:

Votre mot de passe est temporaire. Vous devez le personnaliser.

Votre mot de passe doit contenir un minimum de 8 caractères en combinant des chiffres, des majuscules, des minuscules et des caractères spéciaux.

Votre nouveau mot de passe  [voir](#)

**faible** moyen fort

Confirmer le mot de passe  [voir](#)

[Abandonner](#) [Suivant >](#)

## Confirmation

Votre mot de passe a bien été modifié.

Avant d'accéder à votre espace privé MSA, nous vous demandons de confirmer vos coordonnées.

[Continuer >](#)

Rendez-vous sur le site  
sudaquitaine.msa.fr



8

Une fois le nouveau mot de passe validé vous devez **confirmer vos coordonnées** : Possibilité de les modifier en cliquant sur le crayon

**Confirmation de vos coordonnées**

Pour utiliser Mon espace privé MSA, vous devez confirmer vos coordonnées.

Votre **adresse email** est  ✓

Votre **numéro de téléphone portable** est  ✓

Votre **numéro de téléphone fixe** est  ✓

Votre **numéro de fax** est

[Je confirme mes coordonnées](#)

**Vous pouvez accéder à votre espace privé en cliquant sur :**

**Confirmation**

Vos coordonnées ont été vérifiées.

[Accéder à Mon espace privé](#)

Rendez-vous sur le site  
sudaquitaine.msa.fr



## 9

- **Si vous ne vous êtes jamais connecté** : des informations complémentaires vous seront demandées en fonction de votre espace privé :
  - ✚ **Particulier** : n° série Carte vitale ou montant d'une prestation perçue au cours des 6 derniers mois
  - ✚ **Exploitant** : montant d'une facture de cotisations payée au cours des 12 derniers mois
  - ✚ **Entreprise** et employeur de jardinier : montant des cotisations sur salaires payées au cours des 12 derniers mois
- **Selon votre réponse :**
  - **Si la réponse est correcte** => envoi du nouveau mot de passe provisoire par mail ou SMS
  - **Si la réponse est incorrecte** => envoi du mot de passe par courrier

Rendez-vous sur le site  
sudaquitaine.msa.fr



10

À tout moment vous pouvez changer votre mot de passe

Depuis votre Espace Privé,  
Rubrique Mon compte / Paramètres du compte/ Email & Mot de passe / modifier mon mot de passe.

Mon compte

ALBIN SANTANO

**Email & Mot de passe**

Email : albin.santano@msa.fr  
> modifier cet email  
> modifier mon mot de passe

**Téléphone**

Mobile : 06 88 88 88 88  
> modifier ces numéros

**Adresse**

ALBIN SANTANO  
123456789  
> modifier cette adresse

**Mode de réception**

vos documents : par email  
> modifier ce mode de réception  
les infos MSA : par email  
> modifier ce mode de réception

## LE SAVEZ-VOUS ?

- ❖ Vous pouvez adresser un document à la MSA via le Service en ligne « Envoyer un document », accessible depuis « Mon espace privé », rubrique Particulier / Contacts et échanges
- ❖ La MSA met à votre disposition un service d'assistance Internet pour vous accompagner si vous rencontrez des difficultés à l'utilisation des services en ligne. L'assistance Internet est à votre disposition au

03 20 900 500  
du lundi au vendredi  
de 8h30-12h15 et de 13h30 -16h30