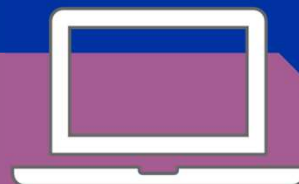


sudaquitaine.msa.fr

MA MSA EN LIGNE



Inscription à l' espace privé



Rendez-vous sur le site sudaquitaine.msa.fr



1

Aller en haut de la page d'accueil

Cliquez sur **S'inscrire**

2

Choisir particulier

Rendez-vous sur le site
sudaquitaine.msa.fr

3

Inscrivez votre numéro de sécurité sociale inscrit sur votre
carte vitale

Votre identifiant

Renseigner votre numéro de Sécurité Sociale



Numéro de Sécurité Sociale

> Je ne connais pas mon numéro de Sécurité Sociale

[Abandonner](#) [< Précédent](#) [Suivant >](#)

4

Complétez les coordonnées demandées

Vos coordonnées

Nom

Prénom

Date de naissance

Adresse email

Numéro de téléphone mobile

[Abandonner](#) [< Précédent](#) [Suivant >](#)

Rendez-vous sur le site
sudaquitaine.msa.fr



5 Une question « sécurité » vous est demandée

- **Si vous avez des droits SANTE à la MSA :**
 - n° de série de la Carte vitale (au recto) si Carte vitale avec photo
 - n° de série de la Carte vitale (au verso) si Carte vitale sans photo
- **Si vous n'avez pas de droits SANTE à la MSA :**
 - montant d'un paiement MSA (avec centimes) reçu au cours des 6 derniers mois (ex : ayant droit connu en complémentaire santé, ou bien un montant de retraite perçue...)

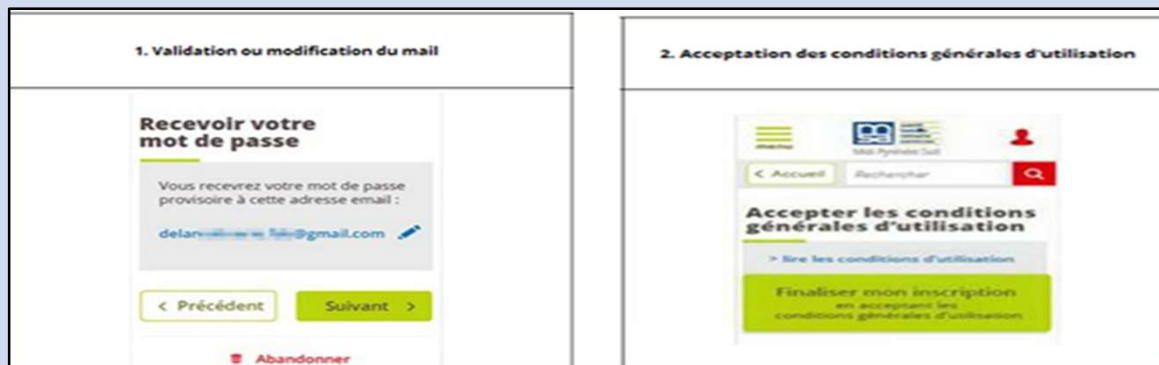
Si vous n'êtes pas en mesure de répondre à la question « sécurité », vous recevrez le mot de passe par courrier (valable 3 semaines)

Cliquez sur :

Rendez-vous sur le site sudaquitaine.msa.fr

6

Vous avez répondu à la question de sécurité : La page " recevoir votre mot de passe " affiche l'adresse mail à laquelle le mot de passe va être adressé.



Un mail vous est adressé en temps réel mentionnant un mot de passe provisoire



Rendez-vous sur le site
sudaquitaine.msa.fr



7

Dernière étape: lors de la 1^{ère} connexion, le mot de passe devra être personnalisé :

Pour se connecter revenez sur la page d'accueil



- Saisissez votre identifiant (n° sécurité sociale) et le mot de passe provisoire
- Ou connexion avec France connect

Se connecter à Mon espace privé

✕ Fermer

Se connecter

Identifiant

Où trouver mon identifiant ?

Mot de passe
 voir

[J'ai oublié mon mot de passe](#)

S'inscrire

Vous n'avez pas encore de compte MSA ?
Inscrivez-vous rapidement dès maintenant.

Aide à la connexion

Renseignez votre numéro de département :

ou

S'identifier avec FranceConnect

[Qu'est-ce que FranceConnect ?](#)

Rendez-vous sur le site
sudaquitaine.msa.fr



Personnalisation du mot de passe

Changement de votre mot de passe

Votre mot de passe est temporaire. Vous devez le personnaliser.

Votre mot de passe doit contenir un minimum de 8 caractères en combinant des chiffres, des majuscules, des minuscules et des caractères spéciaux

Votre nouveau mot de passe voir

faible moyen fort

Confirmer le mot de passe voir

[Abandonner](#) [Suivant >](#)

LE SAVEZ-VOUS ?

- ❖ Vous pouvez adresser un document à la MSA via le Service en ligne « Envoyer un document », accessible depuis « Mon espace privé », rubrique Particulier / Contacts et échanges
- ❖ La MSA met à votre disposition un service d'assistance Internet pour vous accompagner si vous rencontrez des difficultés à l'utilisation des services en ligne. L'assistance Internet est à votre disposition au

03 20 900 500
du lundi au vendredi
de 8h30-12h15 et de 13h30 -16h30