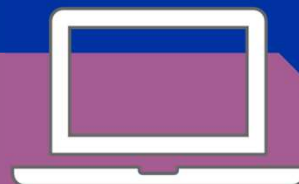


sudaquitaine.msa.fr

# MA MSA EN LIGNE



Demander un rendez-vous

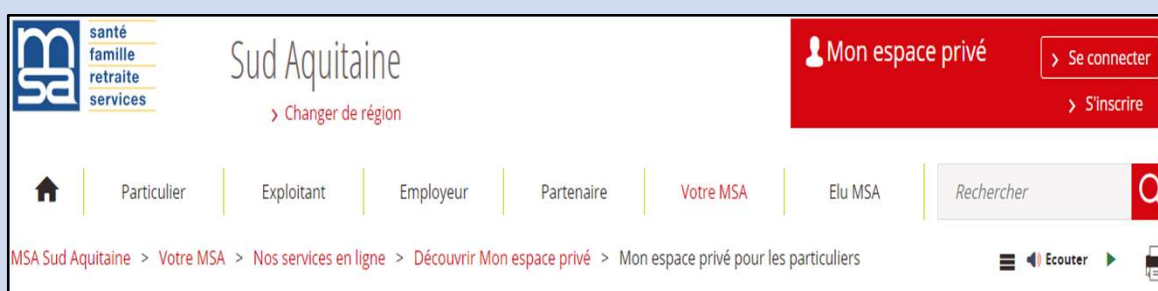


# Rendez-vous sur le site sudaquitaine.msa.fr



## 1

### Cliquez sur Se connecter



## 2

### Indiquez votre numéro INSEE (ou SIRET pour les entreprises) + mot de passe

#### Se connecter à Mon espace privé

✕ Fermer

**Se connecter**

Identifiant

[Où trouver mon identifiant ?](#)

Mot de passe

[J'ai oublié mon mot de passe](#)

**OU**

**S'identifier avec FranceConnect**

[Qu'est-ce que FranceConnect ?](#)

**S'inscrire**

Vous n'avez pas encore de compte MSA ?  
Inscrivez-vous rapidement dès maintenant.

**Aide à la connexion**

Renseignez votre numéro de département :

Rendez-vous sur le site  
sudaquitaine.msa.fr



3

## Depuis Contact et échanges

Cliquez sur Demander un Rendez-vous



Services et  
démarches



Palements



Attestations



Contact et  
échanges

### Contact et échanges

#### Ma messagerie



Envoyer un message

#### Mes documents



Voir mes documents

Envoyer un document

#### Mon droit à l'erreur



Rectifier une déclaration

#### Rendez-vous



Demander un rendez-vous

#### Mes réclamations



Déposer une réclamation

#### Nos coordonnées



Consulter les coordonnées de  
ma MSA

Rendez-vous sur le site  
sudaquitaine.msa.fr



4

Sélectionner le type de Rendez-vous: téléphone ou agence

**Demande de rendez-vous**

Vous souhaitez un rendez-vous...

 par téléphone  
au numéro de  
votre choix

 en agence  
dans le lieu  
de votre choix

 Abandonner


Suivant >


A

Choix du Rendez-vous par téléphone


**Demande de rendez-vous**

Vous souhaitez un rendez-vous...

 par téléphone  
au numéro de  
votre choix  
✓

 en agence  
dans le lieu  
de votre choix

*un rendez-vous par téléphone est  
plus rapide et vous évite de vous  
déplacer.*

 Abandonner

Suivant >

# Rendez-vous sur le site sudaquitaine.msa.fr



## Choix du numéro de Téléphone pour vous rappeler

**Demande de rendez-vous**

Afin de fixer le jour et l'heure de ce rendez-vous, un agent d'accueil vous rappellera sous 2 jours ouvrés.

À quel numéro souhaitez-vous être appelé ?

05.58.44.44.44

✓ 06.22.22.22.22

Autre numéro...

Abandonner

< Précédent

Suivant >

## Choix du créneau horaire

**Demande de rendez-vous**

À quelle heure souhaitez-vous être rappelé ?

entre 8h30 et 10h30

✓ entre 10h30 et 12h30

entre 13h30 et 15h30

entre 15h30 et 17h30

Abandonner

< Précédent

Suivant >

Rendez-vous sur le site  
sudaquitaine.msa.fr



## Choix du motif du Rendez-vous

**Demande de rendez-vous**

Vous souhaitez prendre rendez-vous avec un agent d'accueil au sujet de votre dossier...

Santé
Famille ou Logement
Retraite
Cotisations
Autre

Abandonner

[< Précédent](#) [Suivant >](#)

## Récapitulatif avant envoi de la demande

**Demande de rendez-vous**

Vous souhaitez prendre un rendez-vous avec la MSA

**Lieu du rendez-vous**

Lesparre (33)

**Pour fixer un rendez-vous, un agent vous rappellera**

au 06 81 77 64 75  
entre 11h30 et 12h30 dans les 2 jours ouvrés à venir

**Motif du rendez-vous**

Famille ou Logement

Bonjour, Je désire obtenir un rendez-vous avec un agent d'accueil pour connaître en détail mes droits famille. Cordialement, MPF

[Envoyer ma demande de rendez-vous](#)

Rendez-vous sur le site  
sudaquitaine.msa.fr



## Réception d'un accusé de réception

✓ **Demande envoyée**

Un agent d'accueil vous contactera sous 2 jours ouvrés (entre 10h30 et 12h30) à ce numéro :  
06 81 12 34 56  
afin de fixer ce rendez-vous.

## **B** Choix du Rendez-vous en agence

### Demande de rendez-vous

Vous souhaitez un rendez-vous...



par téléphone  
au numéro de  
votre choix



en agence  
dans le lieu  
de votre choix  
✓

*un rendez-vous en agence vous  
permet de rencontrer un agent  
d'accueil.*

Abandonner

Suivant >

Rendez-vous sur le site  
sudaquitaine.msa.fr



## Choix du lieux de Rendez-vous

**Choix de l'agence - Demande de rendez-vous**

Dans quelle agence souhaitez-vous nous rencontrer ?

- St Pierre du Mont (40)**  
à 16,9 km de votre domicile
- Orthez (64)**  
à 51,6 km de votre domicile
- Dax (40)**  
à 67,6 km de votre domicile
- Pau (64)**  
à 82,4 km de votre domicile
- Autre agence...

[Abandonner](#) [< Précédent](#) [Suivant >](#)

## Vérification des coordonnées téléphoniques

**Avant de continuer** ✕

Vous désirez un rendez-vous en agence.  
Nous allons vous appeler pour fixer le jour et l'heure de ce rendez-vous.

Indiquez votre numéro  
pour fixer ensemble ce  
rendez-vous >



# Rendez-vous sur le site sudaquitaine.msa.fr

**Demande de rendez-vous**

Afin de fixer le jour et l'heure de ce rendez-vous, un agent d'accueil vous rappellera sous 2 jours ouvrés.

À quel numéro souhaitez-vous être appelé ?

- 
- 
- 

[Abandonner](#) [< Précédent](#) [Suivant >](#)

## Choix du créneau horaire où l'agent MSA peut vous rappeler pour fixer le Rendez-vous

**Demande de rendez-vous**

À quelle heure souhaitez-vous être rappelé ?

- entre 8h30 et 10h30
- entre 10h30 et 12h30
- entre 13h30 et 15h30
- entre 15h30 et 17h30

[Abandonner](#) [< Précédent](#) [Suivant >](#)

Rendez-vous sur le site  
sudaquitaine.msa.fr



## Choix du motif du Rendez-vous

**Demande de rendez-vous**

Vous souhaitez prendre rendez-vous avec un agent d'accueil au sujet de votre dossier...

Santé
Famille ou Logement
<input checked="" type="checkbox"/> Retraite
Cotisations
Autre

Abandonner < Précédent Suivant >

## Récapitulatif avant envoi

**Demande de rendez-vous**

Vous souhaitez prendre un rendez-vous avec la MSA

**Lieu du rendez-vous**

St Pierre du Mont (40)

**Pour fixer un rendez-vous, un agent vous rappellera**

au  
entre 10h30 et 12h30 dans les 2 jours ouvrés à venir

**Motif du rendez-vous**

Retraite  
dossier retraite

Envoyer ma demande de rendez-vous

Abandonner < Précédent

Rendez-vous sur le site  
sudaquitaine.msa.fr



## Réception d'un accusé de réception

✓ **Demande envoyée**

Un agent d'accueil vous contactera sous 2 jours ouvrés (entre 10h30 et 12h30) à ce numéro :  
06 81 55 55 55  
afin de fixer ce rendez-vous.

## LE SAVEZ-VOUS ?

- ❖ Vous pouvez adresser un document à la MSA via le Service en ligne « Envoyer un document », accessible depuis « Mon espace privé », rubrique Particulier / Contacts et échanges
- ❖ La MSA met à votre disposition un service d'assistance Internet pour vous accompagner si vous rencontrez des difficultés à l'utilisation des services en ligne. L'assistance Internet est à votre disposition au

03 20 900 500  
du lundi au vendredi  
de 8h30-12h15 et de 13h30 -16h30